

PolyWatch®

Diagnostic des troubles de sommeil

PolyWatch est un polygraphe destiné au diagnostic ou dépistage (selon le modèle) des troubles respiratoires du sommeil comme l'apnée obstructive du sommeil et conforme au niveau III (3) des normes internationales d'analyse du sommeil et aux recommandations de l'association américaine de la médecine du sommeil (AASM).

Cet appareil peut enregistrer jusqu'à 8 paramètres ce qui le rend adapté pour le diagnostic précis des troubles de sommeil avec détection automatique du type d'apnée (obstructive, centrale ou mixte).



Ergonomique et puissant :

- Style en forme de montre et léger.
- Ecran couleur et affichage des données en temps réel.
- Détection automatique du sommeil/éveil.
- Basse consommation électrique.
- Vérification de bonne connexion.
- Programmation de début d'enregistrement.
- Analyse automatique et manuelle.
- Détection du type d'apnée grâce au capteur d'effort thoraco-abdominal.

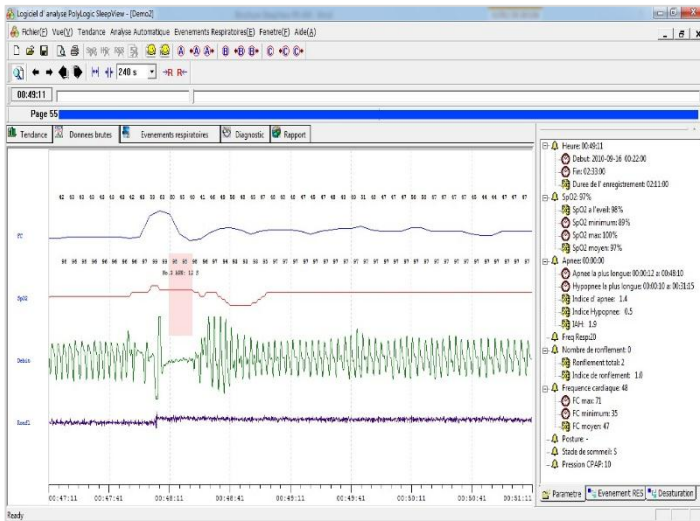
Dispositif puissant:

- Enregistrement de 8 paramètres: SpO2, fréquence cardiaque, pression respiratoire, ronflement, mouvement de la main, effort thoraco-abdominal, position corporelle et pression PPC.
- Conforme au niveau III (3) des normes internationales d'analyse du sommeil et de l'AASM.
- Évaluation et suivi des traitements comme la PPC.
- Affichage des résultats de test et la sévérité des troubles en ligne sur l'écran.



Un logiciel puissant et des rapports précis

Le logiciel PolyWatch permet la récupération rapide de l'enregistrement, l'affichage des données sous différentes forme numériques et graphiques, l'analyse et la détection automatique des apnées et les hypopnées et leurs type (obstructive, centrale ou mixte) et de générer un rapport d'examen détaillé.



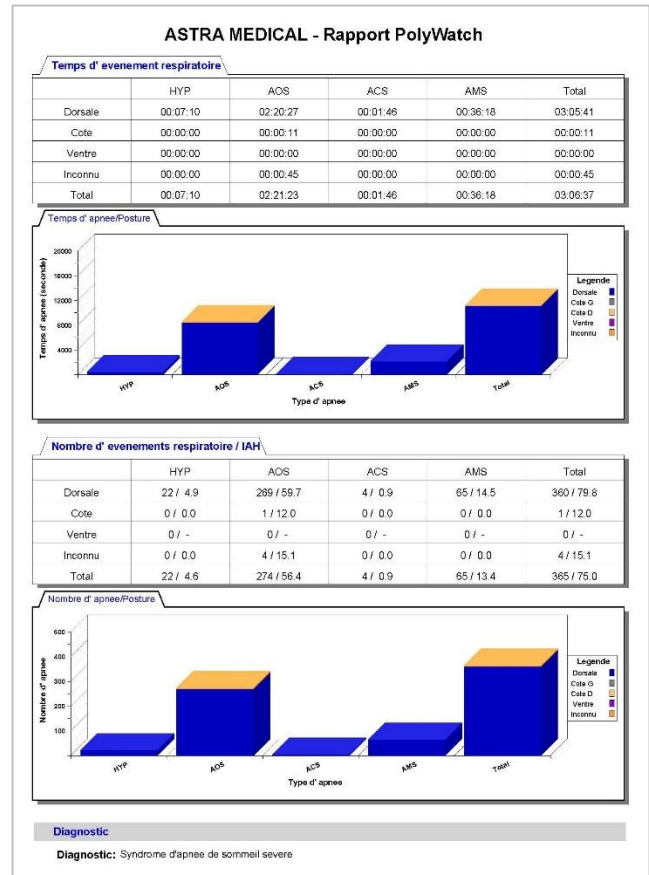
Logiciel intuitif:

- Application en français et Base de données patient
- Affichage des données brutes avec tendances
- Navigation par événements respiratoires
- Génération automatique du rapport d'examen
- Analyse entièrement automatique ou manuelle
- Calcul automatique de l'IAH

Caractéristiques techniques :

Plage de saturation en oxygène: 0 à 100%
 Plage de fréquence cardiaque: 30 à 240
 Plage de fréquence de pression: 10~40 /min
 oro-nasale
 Longueur d'onde rouge SpO2: 660 nm
 Longueur infra-rouge SpO2: 910 nm
 Précision de mesure SpO2: ±3%
 Précision de mesure la FC: ±3%
 Résolution SpO2: 1%
 Résolution Fréquence de pouls: 1 BPM

Nombre de positions corporelles: 4
 Effort thoraco-abdominal (nr/min): 10 ~ 40
 Alimentation: 1 pile AA
 Durée de vie de batteries: ~18 heures
 Dimensions de l'enregistreur (mm): 78x60x21
 Poids de l'enregistreur: 75 g
 Niveau de protection: Type BF
 Mode d'enregistrement: Continu
 Température de fonctionnement: +5/+40 C°



Informations fabricant:

BMC Medical

5/F 19 Gucheng Str Pékin CHINE
 Tel/Fax: +86-10-51663880

Email: int@bmc-medical.com
 Site Web: www.bmc-medical.com

Distribué en Algérie par:

ASTRA MEDICAL

Cité Bel Air Kherrata – BEJAIA
 Tel/Fax: 034 38 05 70
 Mobile : 0772 78 35 75
 Email: contact@asmed.dz
 Site Web: www.asmed.dz